

## Factores externos en el rendimiento académico

Facultad de Informática

Belén Díaz Agudo

## Resultados académicos en las titulaciones de la Facultad de Informática

Curso académico	Tasa de éxito FDI	Tasa de éxito GIC	Tasa de éxito GIS	Tasa de éxito GII	Tasa de éxito DG
2011-12	64,92%	50,46%	64,83%	61,18%	88,50%
2010-11	69,27%	50,00%	60,08%	62,08%	93,29%

Curso académico	Tasa de rendimiento FDI	Tasa de rendimiento GIC	Tasa de rendimiento GIS	Tasa de rendimiento GII	Tasa de rendimiento DG
2011-12	43,63%	29%	43,34%	41%	83,7%
2010-11	43,23%	20,82%	35,17%	39,47%	82,74%

## ¿Qué factores externos afectan al rendimiento académico?

- Carencias formativas: perfil de entrada a las titulaciones
  - Objetivo: corregir en un futuro posibles deficiencias de base de nuestros estudiantes
  - ¿Curso cero en matemáticas y física?
- Nota de corte de acceso
- Estudio de tasas desglosadas por asignaturas y grupos para estudio de casos individualizados
- Tasas de asistencia a clase

## Estudio del perfil de entrada

- Los profesores han detectado una baja formación de los alumnos de primer curso especialmente en las áreas de matemáticas y física.
- Objetivo: valorar el nivel con el que llegan los estudiantes y determinar la necesidad de un Curso 0 en estas materias que son básicas para poder abordar el primer curso de los grados.
- La encuesta se realiza en Octubre para los alumnos que acceden al primer curso de estudios de grado.
  - Es obligatorio realizar la encuesta para activar la cuenta de laboratorios de la Facultad.

El 73,82% de los alumnos de primer curso accedieron por selectividad

	DbGr		GIC		GIS		GII		Tota l	
A - Selectividad	25	96,15%	66	77,65%	70	71,43%	2	15 70,70%	<b>313</b>	<b>73,82%</b>
B - Por otra vía	1	3,85%	19	22,35%	28	28,57%	63	29,30%	<b>111</b>	<b>26,18%</b>
	26		85		98		21 5		<b>424</b>	

	DbG	GIC	GIS	GII	Total
Plan de estudios antiguo de Informática	0	1	2	2	<b>5</b>
Ciclos formativos de grado medio de Formación Profesional	0	4	15	19	<b>38</b>
Accesos por examen para mayores de 25 años	1	2	0	0	<b>3</b>
Otras Facultades	0	4	2	6	<b>12</b>
Otros (la mayoría de FP Superior)	0	8	9	36	<b>53</b>
	1	19	28	63	<b>111</b>

## Preguntas sobre asignaturas cursadas y contenidos de matemáticas y física

- El 75% de nuestros alumnos de 1ª han cursado un itinerario formativo que incluye asignaturas de matemáticas en el curso anterior a la entrada en la universidad.
- Sin embargo, un 18,87% de ellos hace 3 años o más que cursaron matemáticas.
- Estos alumnos, 80 en total, serían claramente beneficiados de la puesta en marcha de un Curso 0 en matemáticas.
- En el caso de Física, el 66% de los alumnos han estudiado dicha materia el año anterior a su entrada a la universidad, mientras que un 22,41% de ellos, hace 3 años o más que no reciben formación en la materia de Física.
- Estos alumnos, en número 95, se beneficiarían de un Curso 0 en Física.

## Conclusiones del estudio

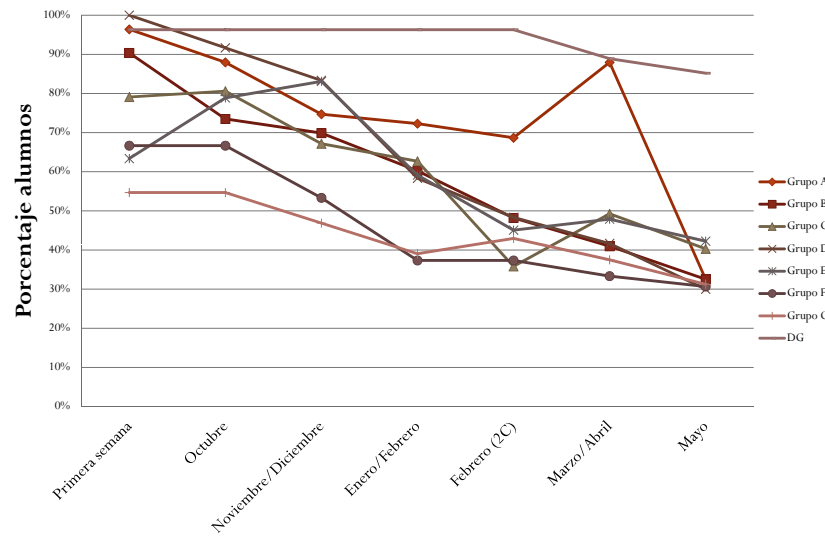
Del total de 424 alumnos que rellenaron la encuesta, el 71,46% (303 alumnos) no necesitaría apoyo inicial en las asignaturas de matemáticas y física. El **10,85% (46 alumnos) tiene una necesidad alta de apoyo inicial** y el **17,69% (75 alumnos) podrían tener problemas en las asignaturas de 1º y se considera que tienen una necesidad media de apoyo.**

Perfiles: valoración de 0 a 15 ↔ Necesidad de apoyo	DbGr	GIC	GIS	GII	Total	
<b>Alta</b> (0 a 5)	0	7	11	28	46	<b>10,85%</b>
<b>Media</b> (6 a 10)	1	17	23	34	75	<b>17,69%</b>
<b>Baja</b> (11 a 15)	25	61	64	153	303	<b>71,46%</b>
<b>Total de alumnos encuestados</b>	<b>26</b>	<b>85</b>	<b>98</b>	<b>215</b>	<b>424</b>	

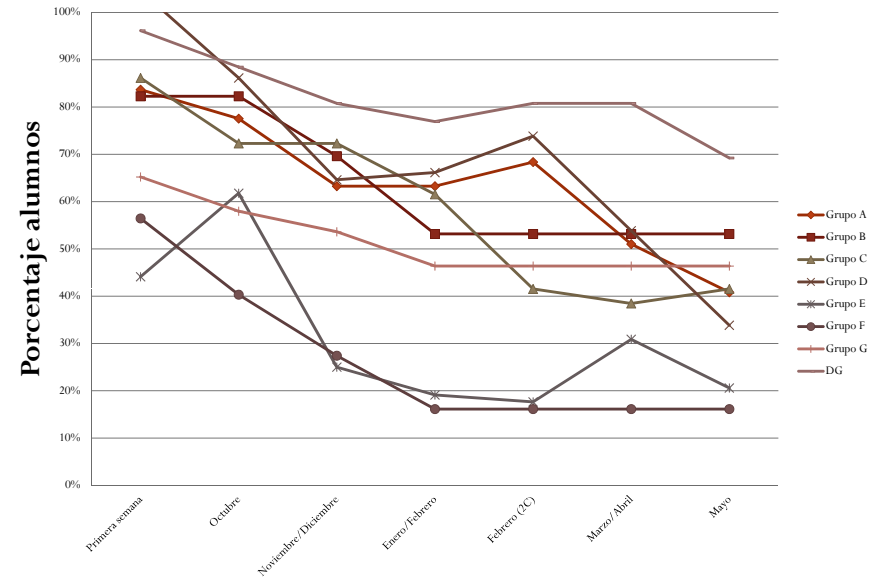
## Asistencia a clase

- Disminuye de manera generalizada
- La CCG implantó un mecanismo para tener una estimación de la asistencia de los alumnos a cada una de las asignaturas, así como de su implicación en las actividades de evaluación continua.
- "Tasa de éxito de asistentes" que expresa la proporción entre el número de aprobados y el número de asistentes a clase.
- Los datos reflejan un patrón común en la evolución de la asistencia a lo largo del tiempo para distintas asignaturas de distintas titulaciones y grupos. Los gráficos siguientes muestran la evolución para todos los grupos de dos asignaturas de primero con un equipo de profesores variopinto

Asistencia FP 2011/2012



Asistencia MDLM 2011/2012



- Durante el primer cuatrimestre el número de alumnos que asiste regularmente a clase es relativamente alto, durante el segundo cuatrimestre se produce un abandono masivo que hace que a final de curso la asistencia esté aproximadamente en un 40-50%, y si tenemos en cuenta únicamente el último mes, se sitúa incluso por debajo.

### Tasas de rendimiento académico

	Tasas junio			
	Aprobados sobre asistentes media	Aprobados sobre asistentes del ultimo mes	Aprobados sobre presentados (Éxito)	Aprobados sobre matriculados (Rendimiento)
Grupo A	33%	<b>68%</b>	52%	24%
Grupo B	26%	<b>64%</b>	47%	14%
Grupo C	46%	<b>67%</b>	45%	15%
Grupo D	55%	<b>50%</b>	44%	15%
Grupo E	46%	<b>67%</b>	57%	28%
Grupo F	37%	<b>72%</b>	60%	16%
Grupo G	39%	<b>53%</b>	35%	16%
DG	96%	<b>100%</b>	92%	89%